



Où obtenir de l'aide ?

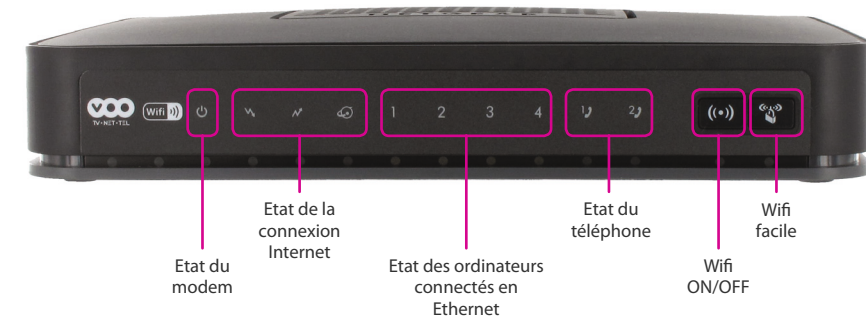
Toutes les informations sont disponibles sur notre site Internet : www.voo.be

Vous pouvez consulter le Guide d'utilisation du modem Wifi joint avec le modem.

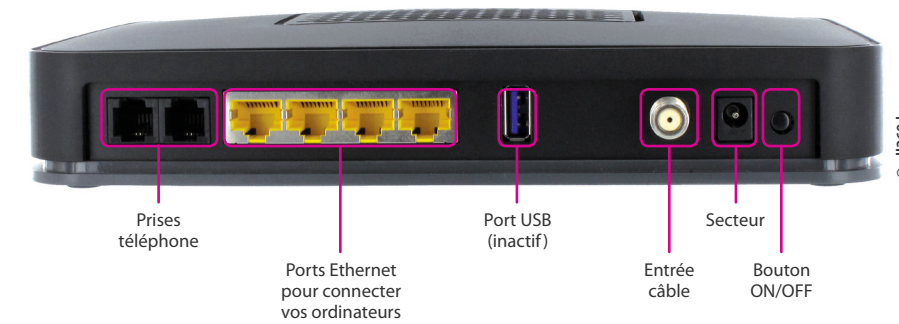
Pour contacter un conseiller, appelez le Service Technique au **078 50 50 50** du lundi au vendredi de 8h30 à 21h30. Les samedis, dimanches et jours fériés de 9h à 21h30.



1.1 Face avant du modem



1.2 Face arrière du modem



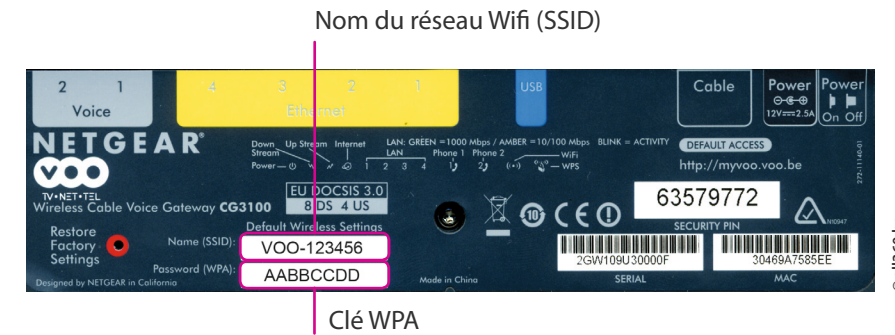
1.3 Signification des voyants du modem

Voyant	Fonction associée	Voyant éteint	Voyant clignotant	Voyant allumé et fixe
	Ce voyant indique la mise sous tension du modem	Le modem n'est pas allumé	-	Le modem est sous tension
	Ce voyant indique l'état de transfert de données Internet La flèche de gauche indique les données de transfert descendantes (download ou téléchargement) La flèche de droite indique les données de transfert montantes (upload ou chargement)	Si le voyant de la flèche de gauche (download) et / ou de droite (upload) est éteint : il n'y a pas de connexion Internet active	Le modem enregistre du trafic de données descendant (download) ou montant (upload)	Si le voyant de la flèche de gauche (download) et / ou de droite (upload) est allumé et fixe : la connexion Internet est active
	Statut de la connexion Internet	Pas de connexion Internet	-	La connexion Internet est active
1 2 3 4	Connexion Ethernet Si le voyant est de couleur verte : connexion en Gigabit Ethernet Si le voyant est de couleur orange : connexion en Megabit Ethernet	Aucun ordinateur n'est connecté en Ethernet	Le modem enregistre du trafic Internet vers un ordinateur	Un équipement est connecté sans trafic
	Connexion téléphone	Pas de téléphone	Téléphonie (VoIP) en cours ou communication en cours	Téléphonie (VoIP) opérationnelle
	Wifi	Le Wifi est désactivé	Le Wifi est en cours de connexion / Trafic sur le Wifi	Le Wifi est activé
	Wifi facile (WPS)	Wifi facile (WPS) non actif	Wifi facile (WPS) en cours d'appairage (clignote max. pendant 2 min)	-

Pour configurer votre réseau Wifi, vous avez besoin du nom du réseau Wifi et de la clé WPA.

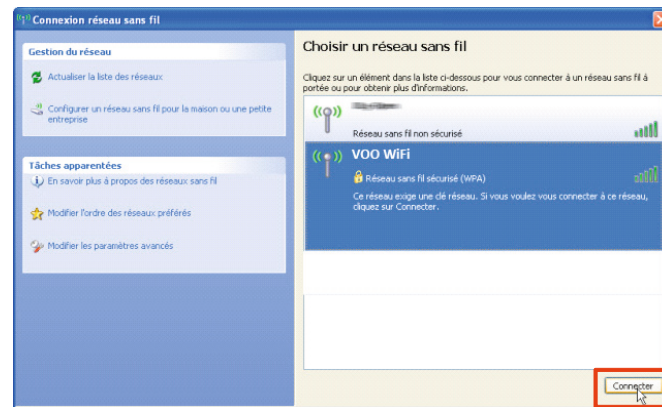
Vous les trouverez sur l'étiquette située sous le modem.

ASTUCE : Si vous souhaitez modifier le mot de passe **clé WPA**, vous devez accéder à l'interface de configuration du modem. (voir p.13 du Guide d'utilisation du modem Wifi)



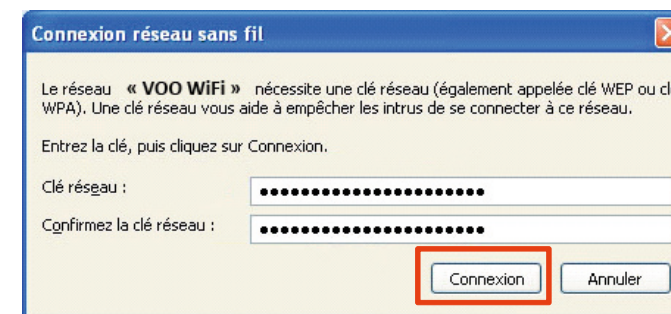
2.1 avec un système Windows XP

Etape 1 Cliquez sur **Démarrer** puis sélectionnez **Connexions** et **Connexion réseau sans fil**. La fenêtre ci-dessous apparaît.



Etape 2 Sélectionnez le réseau Wifi **VOO-XXXXX** et cliquez sur **Connecter**.

Etape 3 Saisissez le mot de passe **clé WPA** et cliquez sur **Connexion**.



2.2 avec un système Windows Vista

Etape 1 Cliquez sur **Démarrer** puis sélectionnez **Panneau de configuration**, sous affichage Vista.

Etape 2 Dans la page **Panneau de configuration**, cliquez sur **Centre Réseau et partage**. La fenêtre **Panneau de configuration / Centre Réseau et partage** apparaît. Dans le menu à gauche, sélectionnez **Gérer les connexions réseau**.

Etape 3 La fenêtre **Panneau de configuration / Connexions réseau** apparaît. Faites un clic droit sur **Connexion réseau sans fil** puis sélectionnez **Connecter / Déconnecter**.

Etape 4 Une liste des réseaux disponibles s'affiche. Sélectionnez le réseau **VOO - XXXXX** (voir encadré) puis cliquez ensuite sur **Connecter**.

Etape 5 Windows détecte si la sécurité sans fil est activée. Si c'est le cas, il vous demande les informations requises. Dans le champ **Clé de sécurité ou mot de passe**, saisissez la clé WPA (voir encadré). Validez en cliquant sur **Connexion**.

Etape 6 Windows effectue alors une recherche. Une fois cette dernière terminée, une fenêtre vous indiquant **Connexion au réseau VOO - XXXXX réussie** s'ouvre. Cochez les cases **Enregistrer ce réseau** et **Lancer automatiquement cette connexion** puis cliquez sur le bouton **Fermer**.

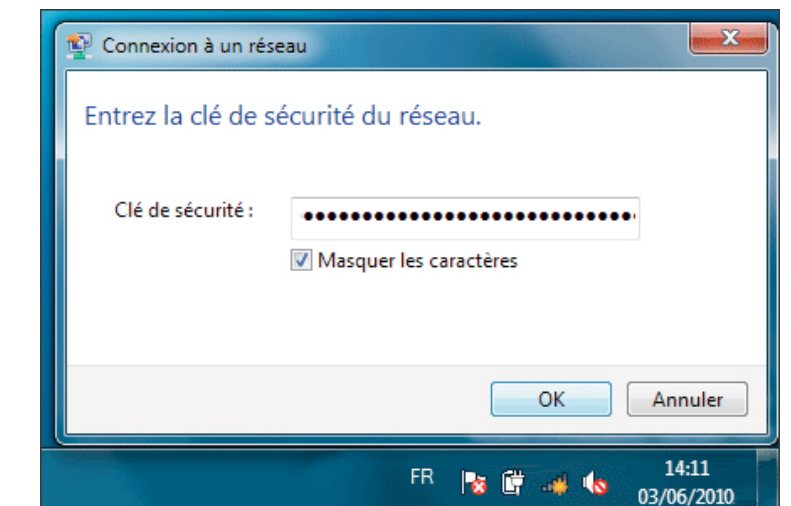
Etape 7 Votre connexion sans fil est désormais fonctionnelle et prête à l'utilisation.

2.3 avec un système Windows 7

Etape 1 Dans la barre d'icônes, cliquez sur l'icône **Wifi** puis sélectionnez le réseau Wifi **VOO-XXXXX** et cliquez sur **Connecter**.

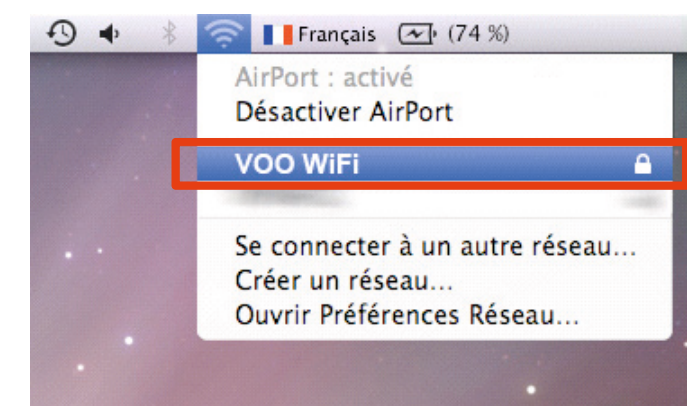


Etape 2 Saisissez le mot de passe clé WPA et cliquez sur **OK**.



2.4 avec un système Mac OS X

Etape 1 Cliquez sur l'icône **Wifi** et sélectionnez ensuite le réseau **VOO-Wifi**.



Etape 2 Saisissez le mot de passe clé WPA et cliquez sur **OK**.

