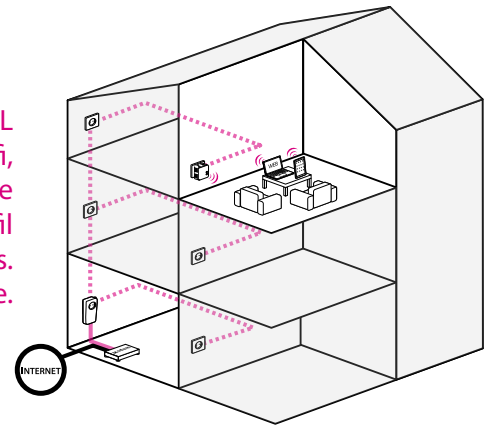


# Manuel d'utilisation CPL WIFI Adaptateur

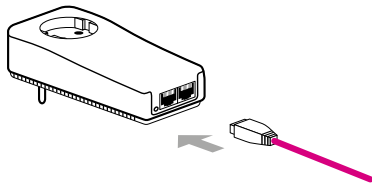


Grâce aux adaptateurs CPL (Courants Porteurs en Ligne) Wifi, vous pouvez étendre votre réseau Internet sans fil via toutes les prises électriques de votre domicile.



## Installation

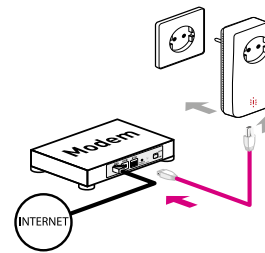
1



### Adaptateur CPL filaire (Ethernet)

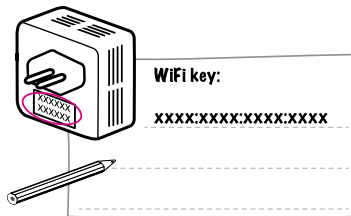
Munissez-vous de l'adaptateur CPL filaire acheté séparément. Si vous installez un CPL Wifi dans une installation CPL VOO existante, allez directement à l'étape 3.

2



Branchez l'adaptateur CPL filaire à une prise de courant murale à proximité de votre modem VOO. Ensuite, reliez le câble Ethernet fourni avec l'adaptateur CPL filaire depuis cet adaptateur CPL jusqu'à l'une des prises Ethernet de votre modem. Celles-ci se trouvent à l'arrière de votre modem. Si le témoin lumineux de votre adaptateur CPL filaire clignote rouge à ce stade, c'est normal.

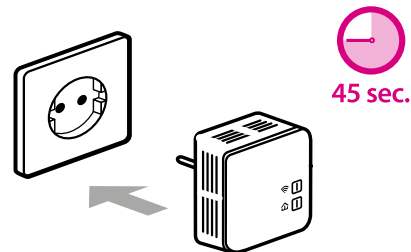
3



Notez la clé Wifi figurant au dos de l'adaptateur Wifi juste à côté du texte «WiFi key».

Si vous avez un smartphone, prenez une photo de l'étiquette pour avoir ces informations toujours à portée de main.

4



Insérez l'adaptateur CPL Wifi dans une prise de courant murale libre et attendez que les 2 témoins lumineux et cessent de clignoter et restent allumés (env. 45 secondes).

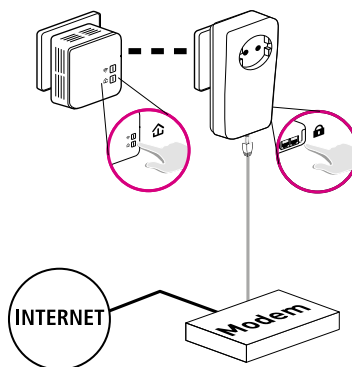
**Attention :** il est déconseillé de brancher des CPL sur des multi-prises.

5 **Attention :** La manœuvre ci-dessous doit être réalisée dans un laps de temps de 2 minutes maximum.

Afin de sécuriser le flux Internet au travers de votre réseau électrique :

- Appuyez sur le bouton de votre adaptateur CPL Wifi branché
- Appuyez sur le bouton blanc qui se trouve sur le bas de l'adaptateur CPL filaire connecté à votre modem.

Quand les témoins lumineux sur les deux adaptateurs cessent de clignoter et restent allumés, l'installation est terminée avec succès.




6 Pour connecter vos équipements au CPL Wifi (ordinateur, tablette, smartphone...):

- Recherchez depuis votre appareil (smartphone, tablette, ordinateur) la liste des réseaux Wifi disponibles et sélectionnez le réseau Wifi contenant le mot 'wlan-'
- Pour vous connecter à ce réseau Wifi, rentrez la clé Wifi que vous avez notée à l'étape 3.


Vous êtes maintenant prêt à surfer sur votre appareil !

## Comprendre le témoin lumineux [Maison] de votre adaptateur CPL Wifi

L'adaptateur CPL Wifi possède un témoin lumineux  qui vous indique son état par des clignotements différents :

1. Le témoin lumineux vert clignote lentement (toutes les 2 secondes) quand l'adaptateur est branché sur le réseau électrique mais qu'il n'y a pas de connexion internet détectée.
2. Le témoin lumineux reste allumé en vert ou orange quand l'adaptateur CPL Wifi est opérationnel (vert = optimal, orange = satisfaisant).
3. Le témoin lumineux est rouge quand l'adaptateur CPL Wifi fonctionne mais de façon dégradée (surf plus lent sur internet). Cette dégradation peut être due à un problème dans l'installation électrique.

## Comprendre le témoin lumineux [Wifi] de votre adaptateur CPL Wifi

L'adaptateur CPL Wifi possède un témoin lumineux  qui vous indique son état par des clignotements différents :

1. Le témoin lumineux est éteint si la connexion Wifi est inactive.
2. Le témoin lumineux reste allumé en vert quand la connexion Wifi est active.
3. Le témoin lumineux clignote lorsque l'adaptateur CPL est en mode "Copie des réglages de votre Wifi actuel dans votre CPL Wifi" (voir ci-après).

## Consignes importantes

Pour exclure d'éventuelles sources de parasitage, nous vous recommandons de respecter les règles de connexion suivantes :



Évitez de placer l'adaptateur CPL Wifi derrière un meuble ou des objets en métal, bois, papier ou encore un aquarium (ces matériaux réduisent la portée du Wifi).

Branchez l'adaptateur CPL Wifi directement dans une prise murale et évitez d'utiliser un bloc multiprises.



## Copie des réglages de votre Wifi actuel dans votre CPL Wifi (Optionnel)

Si vous êtes équipé d'un modem Wifi VOO et ne souhaitez pas avoir 2 réseaux Wifi (2 noms de réseaux et 2 mots de passe) dans votre habitation mais un seul :

1. Branchez l'adaptateur CPL Wifi dans la même pièce que votre modem Wifi VOO (qui doit être allumé et à maximum 10m de distance); attendez environ 45 sec. que le bouton  soit allumé.
2. Appuyez sur le bouton  de votre CPL Wifi.
3. Appuyez ensuite sur le bouton représentant un cadenas (fonction WPS) de votre modem VOO dans un délai de 2 min.
4. Quand les 2 témoins lumineux de l'adaptateur CPL Wifi cessent de clignoter et restent allumés, vous pouvez le débrancher et le placer où vous souhaitez avoir une couverture Wifi.

Pour les instructions sur le changement de réseau Wifi avec votre appareil, consultez la documentation fournie par son constructeur.

Pour télécharger l'utilitaire de configuration du CPL Wifi, rendez-vous sur [www.vooassistance.be/cpl-wifi](http://www.vooassistance.be/cpl-wifi).



Retrouvez toutes les questions relatives à l'adaptateur CPL Wifi dans les FAQ sur notre site [www.vooassistance.be](http://www.vooassistance.be) ou contactez-nous au 078 50 50 50, nos spécialistes techniques se feront un plaisir de vous aider.